

Tagungsunterlagen



BRODERIX

LINDERHOF

HOTEL · RESTAURANT
TAGUNGSZENTRUM

★ ★ ★ ★

ERFURT - LINDERBACH

Kreativ tagen, meeten, konferieren...

...in angenehmer Atmosphäre

Wir freuen uns, dass Sie sich für den LinderHof als Tagungsort interessieren. Unser Hotel bietet Ihnen eine angenehme Atmosphäre und 4-Sterne-Komfort für Ihre Tagung oder Konferenz. Unsere Tagungsgäste schätzen die zentrale Lage und hervorragende Verkehrsanbindung des LinderHofs sowie wie seine ländliche Idylle.

Kategorie	4-Sterne-Hotel im Landhausstil
Lage	sehr ruhig vor den Toren der Landeshauptstadt Erfurt, im Ortskern Erfurt-Linderbach,
Entfernungen	Flughafen Erfurt 10 km IC-Bahnhof Erfurt 4 km A4 Erfurt Ost 6 km A4 Erfurt-Vieselbach 5 km Innenstadt Erfurt 4 km Kulturstadt Weimar 16 km
Zimmeranzahl	52 Gästezimmer inkl. 4 Businesszimmer und 35 Nichtraucherzimmer, 1 Suite
Gastronomie	Linden-Restaurant (80 Plätze) mit Hotelbar, Wintergarten (45 Plätze), Bauernstube (32 Plätze), Toskana-Veranda (22 Plätze wird als Raucherraum genutzt) Terrasse (30 und 24 Plätze)
Wellness	Dampfdusche, Sauna, Solarium, Massage
Parkmöglichkeiten	34 Parkplätze , 12 Carports und 8 Garagen auf dem Hotelgelände
Sonstiges	Shuttle-Service mit eigenem Hotel-Bus (8 Plätze) auf Anfrage für kleinere Gruppen
Ansprechpartner	Direktor - Frank Schneider Direktionsassistentin - Birgit Reuter Restaurantleiter - Frank Böttner

Unsere Tagungspauschalen...

...ab 10 Personen

In unseren Tagungspauschalen sind die Bereitstellungskosten des geeigneten Tagungsraumes sowie die Standardtechnik enthalten. Bei schönem Wetter empfehlen wir Ihnen "Tagen im Grünen". Dafür steht Ihnen unsere gepflegte Gartenanlage zur Verfügung.

Pauschale "Goethe"

- 1 Kaffeepause vormittags
- Mittagessen mit 2-Gänge-Menü oder Lunchbuffet
- 1 Kaffeepause nachmittags
- 2 Tagungsgetränke pro Person

Preis pro Person € 30,-

Pauschale "Schiller"

- 1 Kaffeepause vormittags
- Mittagessen mit 3-Gänge-Menü oder Lunchbuffet
- 1 Kaffeepause nachmittags
- 2 Tagungsgetränke pro Person
- Abendessen mit 3-Gänge-Menü oder Lunchbuffet

Preis pro Person € 47,-

Pauschale "Herder"

- Sekstfrühstück
- 1 Kaffeepause vormittags
- Mittagessen mit 3-Gang-Menü oder Lunchbuffet
inkl. einem alkoholfreien Warm- oder Kaltgetränk
- 1 Kaffeepause nachmittags
- 3 Tagungsgetränke pro Person
- Abendessen mit 4-Gang-Schlemmermenü oder Lunchbuffet
inkl. einem Getränk pro Person (alkoholfreie Warm- oder Kaltgetränke,
Wein, Bier, Sekt)

Preis pro Person € 60,-

Auf der nachfolgenden Seite bieten wir Ihnen eine Auswahl von Kaffeepausen, aus denen Sie zwei für Ihre Tagung auswählen können.

Bei den Mittag- und Abendmenüs stehen Ihnen zwei Hauptgänge für zur Wahl.

Übernachtung

inkl. Frühstücksbuffet sowie freier Nutzung von Sauna und Dampfbad
pro Einzelzimmer € 70,-
pro Doppelzimmer € 85,-

Unsere Auswahl an Kaffeepausen

Stimmen Sie Ihre Tagungsverpflegung ganz individuell auf Ihre Tagungsteilnehmer ab. Vier verschiedene Kaffeepausen stehen zur Wahl:

LinderHof-Pause

- Kaffee, Tee
 - Obst, Plundergebäck oder Miniberliner
oder 2/2 belegte Brötchen
- € 4,50

Fitness-Pause

- Kaffee, Tee
 - Obst, Joghurt, Müsliriegel, Gemüsesticks mit verschied. Dips
- € 4,50

Standard Süße-Sünden-Pause

- Kaffee, Tee
 - Hausgebackener Blechkuchen mit Schlagsahne
- € 3,00

De-Lux-Pause

- Kaffee, Tee
 - Glas Sekt oder Sekt/Orange und Canapés
- € 9,00

Vegetarische Pause

- Kaffee, Tee und Säfte
 - Frische Salate mit Sprossen u. verschiedene Dressings
- € 4,50

Italienischer Imbiss

- Tomatensuppe, Miniblätterteiggebäck, mit Schinken u. Käse
 - Minipizzen, Tomaten-Mozzarella-Sticks
- € 7,50

Bayerische Brotzeit

- Mini-Fleischpflanzerl, Nürnberger Bratwürstl auf Sauerkraut
 - Gebratene Leberkäswürfel, Brezn und süßer Senf
- € 9,00

Amerikanischer Imbiss

- Chili con Carne, gebackene Kartoffelspalten mit Sauerrahm
 - Donats
- € 9,50

**Wählen Sie zwei Kaffeepausen je Tagungspauschale.
Natürlich können Sie auch zwei mal die gleiche Kaffeepause wählen.
Gern erfüllen wir auch Ihren individuellen Wunsch.**

Unsere Raumangebote...

...und Tagungskapazitäten

	Goethe	Schiller	Herder	Schiller + Herder	Winter- garten	Bauern- stube
Fläche	80 m ²	40 m ²	28 m ²	68 m ²	60 m ²	42 m ²
Stuhlreihen	86 Pers.	30 Pers.	20 Pers.	50 Pers.	70 Pers.	
Parlament	50 Pers.	20 Pers.	16 Pers.	33 Pers.	24 Pers.	
U-Form außen	30 Pers.	15 Pers.	12 Pers.	27 Pers.	24 Pers.	
U-Form innen & außen	44 Pers.	24 Pers.	18 Pers.	36 Pers.	42 Pers.	
Blockform	25 Pers.	14 Pers.	14 Pers.	25 Pers.	30 Pers.	
Einzeltische	xx	xx	xx	xx	43 Pers.	30 Pers.
Raummiete	€ 300.--	€ 250.--	€ 200.--	€ 300.--	€ 250.--	€ 100.--

In den Tagungspauschalen ist die Raummiete bereits enthalten. Ebenso enthalten sind die Bereitstellungskosten für die Standardtechnik.

Zur Standardtechnik zählen:

- Leinwand
- Flipchart inkl. 20 Blatt Papier
- Diaprojektor
- Overheadprojektor
- Rednerpult
- Pinnwände
- Folienstifte
- Boardmarker

Weitere Tagungstechnik stellen wir Ihnen gerne gegen eine Gebühr von € 25.-- zur Verfügung:

- DVD-Player/Videorecorder,
- Monitor,
- Beamer

Internetzugang Tagung:

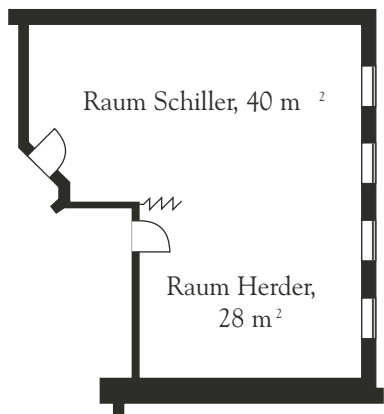
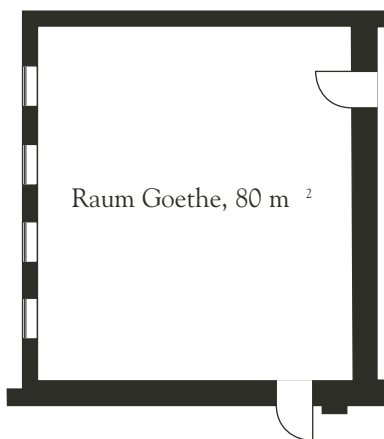
- DSL mit 25 MBit/s (kostenfrei für Tagungen) über W-LAN
- Eigener Router - freies Netz
- oder T-Mobile HOT-SPOT (kostenpflichtig)

Die Nutzung von Telefon und Fax berechnen wir jeweils nach Gebühren.

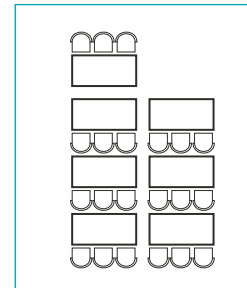
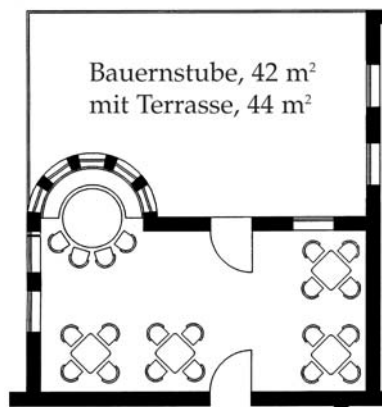
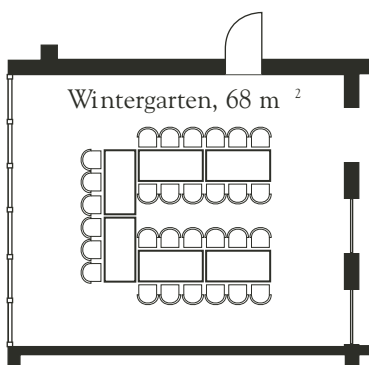
Raumpläne... ...und Bestuhlungsmöglichkeiten

Die folgende Graphik soll Ihnen die Auswahl Ihres Tagungsraumes erleichtern.

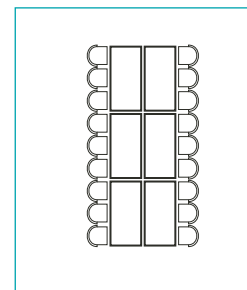
Neben den angegebenen Bestuhlungsmöglichkeiten richten wir den Raum selbstverständlich auch gerne nach Ihren individuellen Wünschen ein.



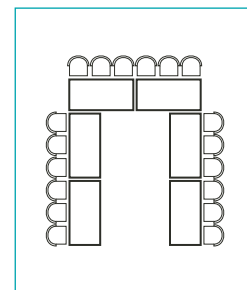
Raum Herder, 28 m²



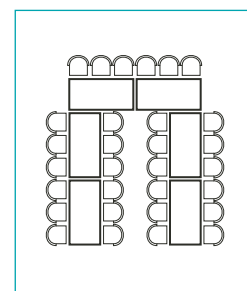
Parlamentarische Bestuhlung



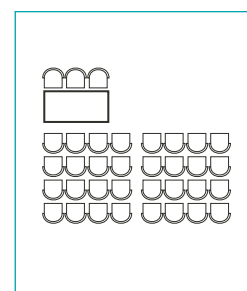
Blockform



U-Form außen



U-Form außen und innen



Theaterbestuhlung

Unser Faxformular...

...für Ihre Anfrage (Fax-Nr. 03 61 - 44 18 - 200)

ABSENDER

Firma _____ Datum _____
 Straße _____ Angebotsvorlage bis _____
 PLZ/Ort _____ Entscheidung bis _____
 Name _____ Gewünschte Option _____
 Funktion _____ Bitte um Zusendung von Hotelprospekt
 Tel. _____
 Fax _____

VERANSTALTUNG

Art _____
 Zeitraum vom _____ Uhr _____ bis _____ Uhr _____ Personen
 Ausweichtermine _____

TAGUNGSRAUMBEDARF

Raum „Herder“ vom _____ bis _____ Personenzahl _____
 Raum „Schiller“ vom _____ bis _____ Personenzahl _____
 Raum „Goethe“ vom _____ bis _____ Personenzahl _____
 Wintergarten vom _____ bis _____ Personenzahl _____
 Bauernstube vom _____ bis _____ Personenzahl _____

Besondere Wünsche (z.B. Tagen im Freien) _____

BESTUHLUNG/TISCHFORM

U-Form außen U-Form innen und außen Theaterbestuhlung
 Blockform Parlamentarisch T-Form

Besondere Wünsche _____

TAGUNGSTECHNIK

Standardtechnik (ohne Gebühr)

Leinwand Flipchart Diaprojektor Overheadprojektor
 Rednerpult Pinnwände Folienstifte Boardmarker

Zusatztechnik (gegen Gebühr von 25,-,-)

Videorecorder Farb-TV Kassettenrecorder/CD-Player

Besondere Wünsche _____

ÜBERNACHTUNG

Anzahl EZ _____ vom _____ bis _____ Anzahl DZ _____ vom _____ bis _____

besondere Wünsche _____

VERPFLEGEUNG

Tagungspauschalen „Goethe“ „Schiller“ „Herder“
 Kaffeepausen (bitte wählen Sie zwei Kaffeepausen aus unserem Angebot aus)
 LinderHof-Pause Fitness-Pause Süße-Sünden-Pause De-Lux-Pause

Besondere Wünsche _____

Rahmenveranstaltungen... ...für Ihre Tagung

Unsere bevorzugte Lage im kulturellen Zentrum Thüringens bietet Ihnen beste Möglichkeiten, Ihre Tagung mit einem anspruchsvollen Rahmenprogramm zu ergänzen und abzurunden.



Führungen

Auf Ihren Wunsch organisieren wir spezielle Führungen durch das historische Erfurt und das klassische Weimar.



Kultur im Hotel

Die Kultur unserer Region können Sie auch in unserem Haus in Form von Theaterabenden, Lesungen, Konzerten und Vorträgen erleben..



Ausflüge

Unternehmen Sie mit Ihren Tagungsteilnehmern einen Ausflug in die Thüringer Landschaft. Unsere Leih-Fahrräder stehen Ihnen kostenlos zur Verfügung.



Wellnesspaket

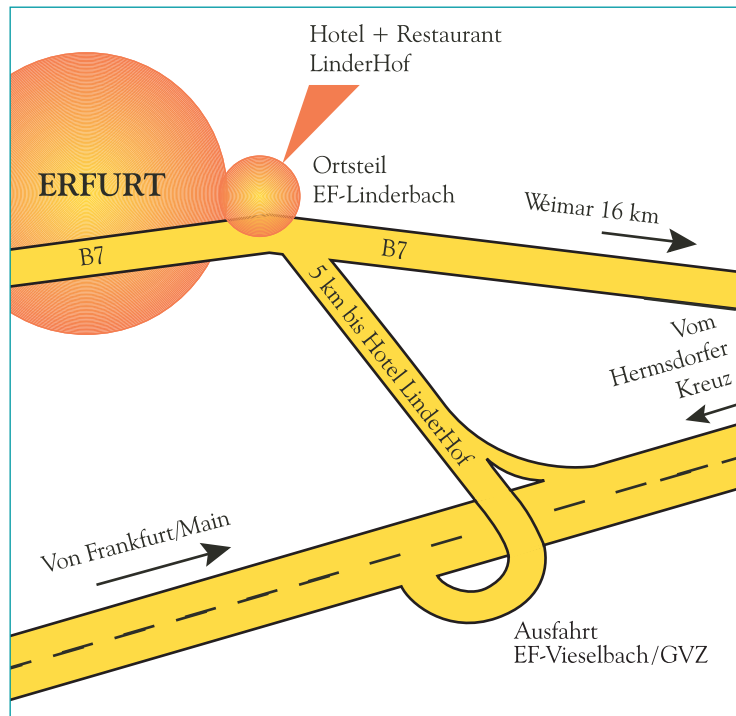
Erholung im LinderHof ermöglicht Ihnen jederzeit unser Wellnessbereich mit Dampfdusche, Sauna, Solarium und Massage.



Incentives

Fördern Sie den Teamgeist in Ihrer Gruppe - spielend sozusagen. Wir organisieren für Sie die unterschiedlichsten Angebote vom Volleyball-Turnier bis zum Race auf der Gokart-Bahn

Ihre Anreise zum Hotel LinderHof



Mit dem Auto

Auf der A4 von Frankfurt/Main bzw. vom Hermsdorfer Kreuz kommend nehmen Sie die Abfahrt Erfurt-Vieselbach/GVZ und fahren Richtung Erfurt.

Dann auf der B7 links Richtung Erfurt bis zum Ortsteil Erfurt-Linderbach. Ab Erfurt-Linderbach folgen Sie bitte unserer Beschilderung.

Mit der Bahn

Der ICE-Bahnhof im Erfurter Zentrum liegt nur 4 Km vom LinderHof entfernt. Auf Anfrage holen wir Sie gern mit unserem Shuttleservice von dort ab.

Mit dem Flugzeug

Der Flughafen Erfurt liegt 10 km vom LinderHof entfernt. Auf Anfrage holen wir Sie gern mit unserem Shuttleservice von dort ab.



Hotel & Restaurant LinderHof
Azmannendorfer Straße 27 · 99198 Erfurt-Linderbach
Telefon 03 61/44 18 - 0 · Telefax 03 61/44 18 - 200 · info@linderhof-erfurt.de
www.linderhof-erfurt.de

WOHLFÜHLEN MIT KOMFORT